

Информация по результатам проведения региональной диагностической работы по математике в 8 классах в ноябре 2017 года

В соответствии с приказом департамента образования Белгородской области от 17 ноября 2017 года № 3266 «Об организации и проведении региональных диагностических работ по математике в 8-х и 10-х классах», в рамках реализации мероприятия 5.1. «Развитие национально-региональной системы независимой оценки качества общего образования через реализацию пилотных региональных проектов и создание национальных механизмов оценки качества» Федеральной целевой программы развития образования на 2016-2020 годы в Белгородской области в 2017 году, утвержденного приказом департамента образования Белгородской области от 3 марта 2017 года № 559 (с изменениями от 13 июля 2017 года) 29 ноября 2017 года в 8 классах общеобразовательных организаций (далее – ОО) Белгородской области ОГБУ «Белгородский региональный центр оценки качества образования» была проведена региональная диагностическая работа (далее- РДР) по математике.

Организационно-технологическое сопровождение процедуры проведения диагностических работ осуществлялось в режиме апробации программного обеспечения для автоматической обработки результатов РДР - модуля «Оценка качества образования» на ИСОУ «Виртуальная школа».

Модуль «Оценка качества образования» состоял из следующих разделов: список проверочных работ, протокол проведения работ, мониторинг заполнения протоколов, результаты проверочных работ.

В списке проверочных работ создавалась работа и заполнялась по ней детальная информации (задания, баллы, и т.д.), в протоколах проверочных работ заполнялись результаты по каждой работе после ее проведения. В мониторинге заполнения протоколов происходил контроль заполнения результатов по классам и формирование сводных отчетов. В результате проверочных работ были сформированы отчеты по результатам проверочных работ, доступные на региональном, муниципальном и школьных уровнях.

Цель диагностической работы - выявление уровня общеобразовательной подготовки обучающихся 8 классов по усвоению предметного содержания курса математики.

В диагностической работе приняли участие 2921 обучающийся 8 классов из 119 ОО Белгородской области 19 муниципальных образований.

Наименование муниципального образования	Кол-во учащихся, писавших работу
Алексеевский район	32
Белгородский район	1077
Борисовский район	41
Волоконовский район	37
Грайворонский район	172
Губкинский городской округ	899
Ивнянский район	79
Корочанский район	19
Красненский район	19
Красногвардейский район	40

Краснояржский район	21
Новооскольский район	44
Прохоровский район	68
Ракитянский район	47
Старооскольский городской округ	38
Чернянский район	42
Шебекинский район	32
Яковлевский район	59
г. Белгород	155
Всего по области	2921

При отборе ОО для участия в исследовании учитывались результаты государственной итоговой аттестации по образовательным программам основного общего образования по математике за 2017 год и результаты всероссийских проверочных работ по математике и русскому языку в 4 и 5 классах в мае 2017 года. Были отобраны школы, показавшие низкие результаты качества знаний или имевшие признаки необъективности результатов.

Для апробации оценочных инструментов при проведении внутрирегионального анализа оценки качества общего образования по математике в 8 классах, в том числе программного обеспечения для автоматической обработки результатов региональных диагностических исследований были выбраны два муниципальных образования Белгородской области – Белгородский район и Губкинский городской округ.

Контрольно-измерительные материалы (далее – КИМ), для проведения РДР разработаны рабочей группой, утвержденной приказом департамента образования Белгородской области от 16 июня 2017 года г. № 1869 «О разработке инструментария для проведения внутрирегионального анализа оценки качества общего образования». Отбор содержания, а также разработка структуры КИМ соответствовали Федеральному государственному образовательному стандарту основного общего образования (приказ Минобрнауки России от 17.12.2010 № 1897), а также были учтены нормативные документы, определяющие структуру и содержание КИМ для проведения основного государственного экзамена (ОГЭ) по математике. Тексты заданий КИМ в целом соответствовали формулировкам, принятым в учебниках, включенных в Федеральный перечень учебников, рекомендуемых Министерством образования и науки РФ к использованию при реализации имеющих государственную аккредитацию образовательных программ основного общего образования. Оценочные инструменты прошли экспертизу и рекомендованы для применения в образовательных организациях Белгородской области (протокол заседания регионального координационного совета от 16 октября 2017 № 15).

Проверка и оценивание работ выполнялась учителями – предметниками ОО, в которых проводилась РДР, в день проведения.

Перевод первичных баллов в отметки по пятибалльной системе осуществлялся в ОО по рекомендованной шкале.

Отметка по пятибалльной шкале	«2»	«3»	«4»	«5»
Первичные баллы	0–3	4	5–6	7–9

По результатам региональной проверочной работы, после заполнения протоколов на модуле «Оценка качества образования» был автоматически сформирован сводный отчет проверочной работы, а так же отчеты «Распределение первичного балла по вариантам»,

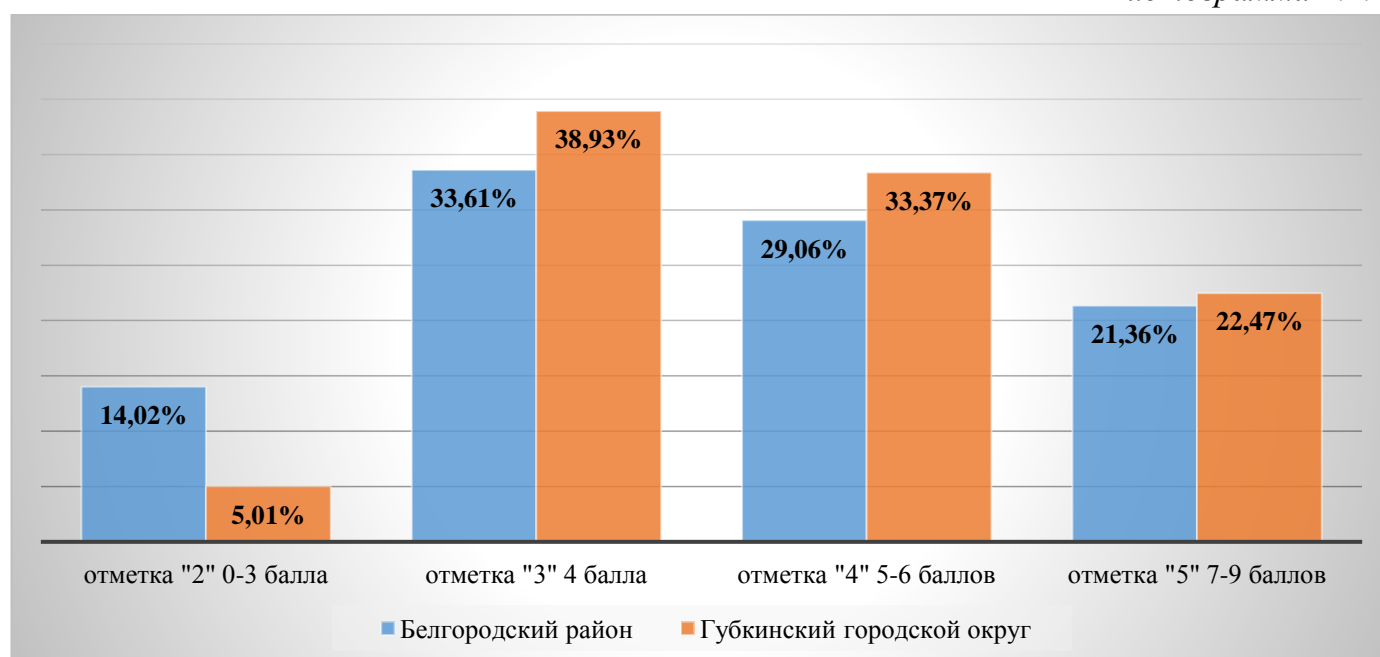
«Распределение отметок по вариантам», «Статистика по оценкам», «Решаемость заданий по уровням». Статистические отчеты доступны на региональном, муниципальном и школьном уровнях.

I. Обобщенные результаты РДР по математике в 8 классах ОО Белгородского района и Губкинского городского округа («пилотные районы»)

Распределение обучающихся 8 классов ОО Белгородского района и Губкинского городского округа, выполнявших диагностическую работу по математике по группам в соответствии с полученными отметками представлено на гистограмме 1.1.

Распределение обучающихся 8 классов общеобразовательных учреждений по группам в соответствии с полученными отметками

Гистограмма 1.1.



Приведенное распределение свидетельствует о том, что сложность работы в целом соответствовала познавательным возможностям восьмиклассников, участвующих в исследовании.

Этот вывод подтверждается также данными, представленными в таблице 1.1. - более 50 % участников исследования показали хорошие и отличные результаты.

Таблица 1.1.

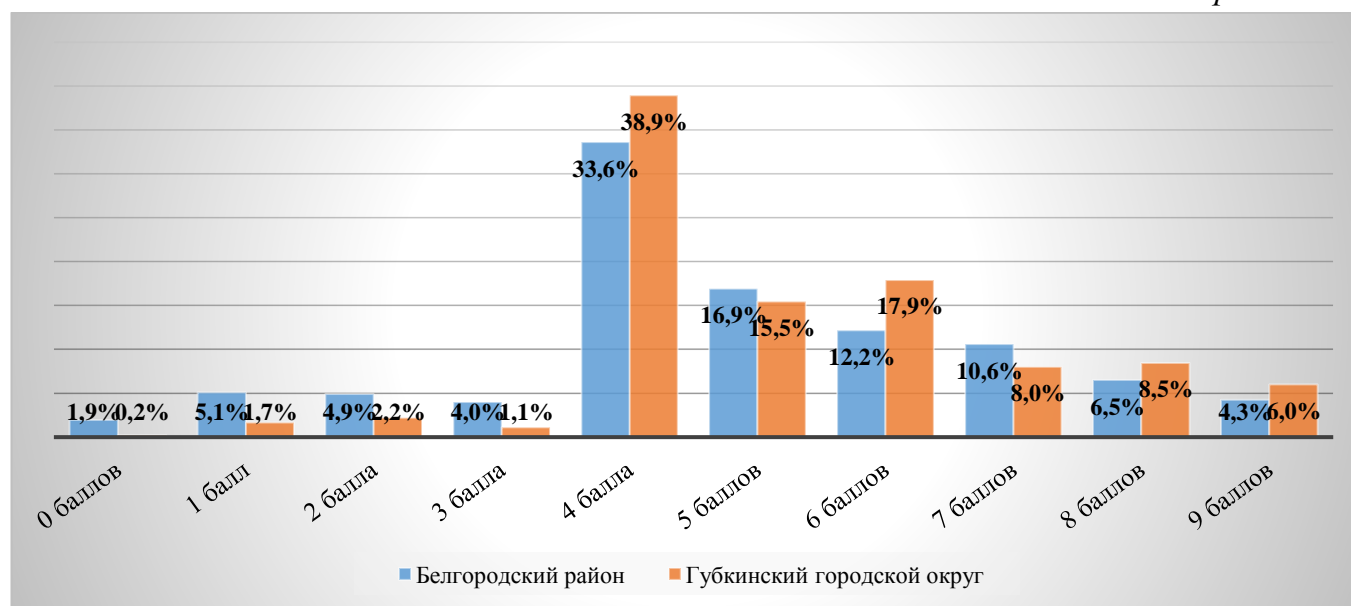
Отметка	«2»	«3»	«4»	«5»
Диапазон работы	0-3	4	5-6	7-9
Доля участников (в %) Белгородского района, получивших отметку	14,02%	33,61%	29,06%	21,36%
Доля участников (в %) Губкинского городского округа, получивших отметку	5,01%	38,93%	33,37%	22,47%

На гистограмме 1.2. представлено распределение первичных баллов, полученных участниками исследования по результатам проверки КИМ при максимально возможном значении первичного балла – 9.

**Распределение первичных баллов, обучающихся 8 классов
общеобразовательных учреждений Белгородского района
и Губкинского городского округа, %**

Максимальный первичный балл: 9

Гистограмма 1.2.



Анализируя данные гистограммы следует отметить, что на границе отметки «3» (отметка «3» - 4 балла) имеется «пик» по количеству участников, набравших «пограничное» количество баллов в обоих районах. В Губкинском городском округе такой «пик» имеется и на отметке «4» (отметка «4» - 5-6 баллов).

Минимальное количество баллов набрали 21 обучающийся (Белгородский район) и 2 обучающихся (Губкинский городской округ). Максимальный балл – 9 набрали 46 учеников (Белгородский район) и 54 ученика (Губкинский городской округ).

В таблице 1.2. представлены статистические данные по отметкам, полученным участниками исследования в разрезе ОО Белгородского района и Губкинского городского округа.

Статистика по отметкам, полученным участниками исследования

Таблица 1.2.

	ОО	Писали работу	Распределение оценок в %			
			2	3	4	5
Белгородский район						
1	МОУ «Дубовская СОШ с УИОП»	115	7,83	50,43	23,48	18,26
2	МОУ «Октябрьская СОШ им. Ю. Чумака»	69	15,94	37,68	24,64	21,74
3	МОУ «Мясоедовская ООШ»	8	0	25	50	25
4	МОУ «Комсомольская СОШ»	12	16,67	8,33	25	50
5	МОУ «Ближнеигуменская СОШ»	26	26,92	19,23	26,92	26,92
6	МОУ «Ериковская ООШ»	2	0	100	0	0
7	МОУ «Веселолопанская СОШ»	38	31,58	31,58	26,32	10,53
8	МОУ «Разуменская СОШ №2»	73	24,66	28,77	31,51	15,07
9	МОУ «Майская гимназия»	110	4,55	25,45	30	40
10	МОУ «Журавлевская СОШ»	10	0	30	20	50
11	МОУ «Петровская ООШ»	4	0	75	0	25
12	МОУ «Бессоновская СОШ»	35	14,29	45,71	20	20
13	МОУ «Северная СОШ №2»	94	0	29,79	44,68	25,53

14	МОУ «Тавровская СОШ»	71	15,49	23,94	26,76	33,8
15	МОУ «Беломестненская СОШ»	14	28,57	21,43	35,71	14,29
16	МОУ «Головинская СОШ»	14	0	50	35,71	14,29
17	МОУ «Пушкарская СОШ»	36	5,56	27,78	50	16,67
18	МОУ «Крутоложская ООШ»	11	18,18	45,45	36,36	0
19	МОУ «Яснозоренская СОШ»	27	29,63	51,85	11,11	7,41
20	МОУ «Солохинская СОШ»	4	0	100	0	0
21	МОУ «Разуменская СОШ №1»	66	16,67	27,27	25,76	30,3
22	МОУ «Краснохуторская ООШ»	5	20	40	20	20
23	МОУ «Стрелецкая СОШ»	29	37,93	24,14	27,59	10,34
24	МОУ «Разуменская СОШ №3»	51	27,45	31,37	31,37	9,8
25	МОУ «Хохловская СОШ»	9	0	33,33	33,33	33,33
26	МОУ «Никольская средняя школа»	28	21,43	46,43	17,86	14,29
27	МОУ «Щетиновская СОШ»	11	9,09	72,73	18,18	0
28	МОУ «Северная СОШ №1»	26	19,23	42,31	34,62	3,85
29	МОУ «Отрадененская ООШ»	8	75	0	25	0
30	МОУ «Краснооктябрьская СОШ»	22	31,82	22,73	22,73	22,73
31	МОУ «Беловская СОШ»	30	26,67	30	30	13,33
32	МОУ «Новосадовская СОШ»	19	31,58	26,32	36,84	5,26
	Белгородский район	1077	14,02	33,61	29,06	21,36
	Губкинский городской округ					
1	МБОУ «Истобнянская средняя общеобразовательная школа» Губкинского района Белгородской области	6	0	66,67	16,67	16,67
2	МАОУ «Средняя общеобразовательная школа № 16» города Губкина Белгородской области	71	0	35,21	33,8	30,99
3	МБОУ «Аверинская СОШ» Губкинского района Белгородской области	18	11,11	44,44	16,67	27,78
4	МАОУ «Гимназия № 6» города Губкина Белгородской области	43	9,3	25,58	39,53	25,58
5	МБОУ «Никаноровская СОШ» Губкинского района Белгородской области	12	16,67	58,33	8,33	16,67
6	МБОУ «Голстянская средняя общеобразовательная школа»	10	0	50	30	20
7	МБОУ «Коньшинская средняя общеобразовательная школа»	5	0	40	40	20
8	МБОУ «Казацкостепская основная общеобразовательная школа»	1	0	0	0	100
9	МБОУ «Сапрыкинская основная общеобразовательная школа» Губкинского района Белгородской области	5	20	40	20	20
10	МБОУ «Богословская основная общеобразовательная школа»	3	0	66,67	33,33	0
11	МАОУ «Средняя общеобразовательная школа № 17» города Губкина Белгородской области	68	5,88	35,29	44,12	14,71
12	МБОУ «СОШ № 7» города Губкина Белгородской области	25	4	28	40	28
13	МБОУ «СОШ № 3» города Губкина Белгородской области	20	5	65	20	10
14	МБОУ «Чуевская средняя общеобразовательная школа» им. Н.Я.Чуева Губкинского района Белгородской области	11	0	18,18	54,55	27,27
15	МБОУ «Вислудубравская средняя общеобразовательная школа» Губкинского района Белгородской области	5	0	40	20	40

16	МБОУ «Ивановская основная общеобразовательная школа»	6	0	33,33	50	16,67
17	МБОУ «СОШ № 13 с углубленным изучением отдельных предметов» города Губкина Белгородской области	73	4,11	50,68	31,51	13,7
18	МБОУ «СОШ №11» города Губкина Белгородской области	44	0	20,45	54,55	25
19	МБОУ «Средняя общеобразовательная школа № 15» города Губкина Белгородской области	62	11,29	46,77	25,81	16,13
20	МБОУ «Сергиевская средняя общеобразовательная школа»	13	0	38,46	46,15	15,38
21	МАОУ «Лицей № 5» города Губкина Белгородской области	46	0	23,91	41,3	34,78
22	МБОУ «Архангельская средняя общеобразовательная школа»	7	0	42,86	14,29	42,86
23	МБОУ «СОШ №10» города Губкина Белгородской области	18	0	38,89	50	11,11
24	МАОУ «СОШ № 12 с углубленным изучением отдельных предметов» города Губкина Белгородской области	110	3,64	44,55	29,09	22,73
25	МБОУ «Троицкая средняя общеобразовательная школа»	38	7,89	26,32	31,58	34,21
26	МАОУ «СОШ № 1 с углубленным изучением отдельных предметов» города Губкина, Белгородской области	57	0	33,33	33,33	33,33
27	МБОУ «Боброводворская средняя общеобразовательная школа»	21	9,52	38,1	42,86	9,52
28	МАОУ «СОШ № 2 с углубленным изучением отдельных предметов» города Губкина Белгородской области	47	19,15	48,94	17,02	14,89
29	МБОУ «Уколовская основная общеобразовательная школа»	3	0	33,33	33,33	33,33
30	МБОУ «Скороднянская средняя общеобразовательная школа»	43	6,98	48,84	25,58	18,6
31	МБОУ «Основная общеобразовательная школа № 8» города Губкина Белгородской области	8	12,5	25	37,5	25
	Губкинский городской округ	899	5,01	38,93	33,37	22,47

В результате проведения диагностической работы выявлена ОО с низким уровнем успеваемости обучающихся 8 класса по математике, при этом, количество участников, получивших по итогам работы отметку «2», составило 75 % - МОУ «Отраденская ООШ» Белгородского района.

Качество знаний обучающихся, принявших участие в РДР 8 классов по математике в Белгородском районе

Таблица 1.3.

Наименование муниципального образования	Кол-во уч-ов	Распределение групп баллов в %			
		«2»	«3»	«4»	«5»
1 группа (качество знаний – 25)					
МОУ «Ериковская ООШ»	2	0	100	0	0
МОУ «Яснозоренская СОШ»	27	29,63	51,85	11,11	7,41
МОУ «Солохинская СОШ»	4	0	100	0	0
МОУ «Щетиновская СОШ»	11	9,09	72,73	18,18	0

2 группа (качество знаний 25 – 50)					
МОУ «Дубовская СОШ с УИОП»	115	7,83	50,43	23,48	18,26
МОУ «Октябрьская СОШ им. Ю. Чумака»	69	15,94	37,68	24,64	21,74
МОУ «Веселолопанская СОШ»	38	31,58	31,58	26,32	10,53
МОУ «Разуменская СОШ №2»	73	24,66	28,77	31,51	15,07
МОУ «Петровская ООШ»	4	0	75	0	25
МОУ «Бессоновская СОШ»	35	14,29	45,71	20	20
МОУ «Крутоложская ООШ»	11	18,18	45,45	36,36	0
МОУ «Краснохуторская ООШ»	5	20	40	20	20
МОУ «Стрелецкая СОШ»	29	37,93	24,14	27,59	10,34
МОУ «Разуменская СОШ №3»	51	27,45	31,37	31,37	9,8
МОУ «Никольская средняя школа»	28	21,43	46,43	17,86	14,29
МОУ «Северная СОШ №1»	26	19,23	42,31	34,62	3,85
МОУ «Отраденская ООШ»	8	75	0	25	0
МОУ «Краснооктябрьская СОШ»	22	31,82	22,73	22,73	22,73
МОУ «Беловская СОШ»	30	26,67	30	30	13,33
МОУ «Новосадовская СОШ»	19	31,58	26,32	36,84	5,26
3 группа (качество знаний 50 – 75)					
МОУ «Мясоедовская ООШ»	8	0	25	50	25
МОУ «Комсомольская СОШ»	12	16,67	8,33	25	50
МОУ «Ближнеигуменская СОШ»	26	26,92	19,23	26,92	26,92
МОУ «Майская гимназия»	110	4,55	25,45	30	40
МОУ «Журавлевская СОШ»	10	0	30	20	50
МОУ «Северная СОШ №2»	94	0	29,79	44,68	25,53
МОУ «Тавровская СОШ»	71	15,49	23,94	26,76	33,8
МОУ «Беломестненская СОШ»	14	28,57	21,43	35,71	14,29
МОУ «Головинская СОШ»	14	0	50	35,71	14,29
МОУ «Пушкарская СОШ»	36	5,56	27,78	50	16,67
МОУ «Разуменская СОШ №1»	66	16,67	27,27	25,76	30,3
МОУ «Хохловская СОШ»	9	0	33,33	33,33	33,33
Всего по Белгородскому району	1077	14,02	33,61	29,06	21,36

В 12 ОО (из 32) качество знаний по результатам выполнения диагностических работ составило более 50 %, что составляет 37,5 % от общего количества ОО Белгородского района.

**Качество знаний обучающихся, принявших участие в РДР 8 классов
по математике в Губкинском городском округе**

Таблица 1.4.

Наименование муниципального образования	Кол-во уч-ов	Распределение групп баллов в %			
		«2»	«3»	«4»	«5»
2 группа (качество знаний 25 – 50)					
МБОУ «Истобнянская средняя общеобразовательная школа» Губкинского района Белгородской области	6	0	66,67	16,67	16,67
МБОУ «Аверинская СОШ» Губкинского района Белгородской области	18	11,11	44,44	16,67	27,78
МБОУ «Никаноровская СОШ» Губкинского района Белгородской области	12	16,67	58,33	8,33	16,67
МБОУ «Сапрыкинская основная общеобразовательная школа» Губкинского района Белгородской области	5	20	40	20	20

МБОУ «Богословская основная общеобразовательная школа»	3	0	66,67	33,33	0
МБОУ «СОШ № 3» города Губкина Белгородской области	20	5	65	20	10
МБОУ «СОШ № 13 с углубленным изучением отдельных предметов» города Губкина Белгородской области	73	4,11	50,68	31,51	13,7
МБОУ «Средняя общеобразовательная школа № 15» города Губкина Белгородской области	62	11,29	46,77	25,81	16,13
МАОУ «СОШ № 2 с углубленным изучением отдельных предметов» города Губкина Белгородской области	47	19,15	48,94	17,02	14,89
МБОУ «Скороднянская средняя общеобразовательная школа»	43	6,98	48,84	25,58	18,6
3 группа (качество знаний 50 – 100)					
МАОУ «Средняя общеобразовательная школа № 16» города Губкина Белгородской области	71	0	35,21	33,8	30,99
МАОУ «Гимназия № 6» города Губкина Белгородской области	43	9,3	25,58	39,53	25,58
МБОУ «Толстянская средняя общеобразовательная школа»	10	0	50	30	20
МБОУ «Коньшинская средняя общеобразовательная школа»	5	0	40	40	20
МБОУ «Казацкостепская основная общеобразовательная школа»	1	0	0	0	100
МАОУ «Средняя общеобразовательная школа № 17» города Губкина Белгородской области	68	5,88	35,29	44,12	14,71
МБОУ «СОШ № 7» города Губкина Белгородской области	25	4	28	40	28
МБОУ «Чуевская средняя общеобразовательная школа» им. Н.Я.Чуева Губкинского района Белгородской области	11	0	18,18	54,55	27,27
МБОУ «Вислодубравская средняя общеобразовательная школа» Губкинского района Белгородской области	5	0	40	20	40
МБОУ «Ивановская основная общеобразовательная школа»	6	0	33,33	50	16,67
МБОУ «СОШ №11» города Губкина Белгородской области	44	0	20,45	54,55	25
МБОУ «Сергиевская средняя общеобразовательная школа»	13	0	38,46	46,15	15,38
МАОУ «Лицей № 5» города Губкина Белгородской области	46	0	23,91	41,3	34,78
МБОУ «Архангельская средняя общеобразовательная школа»	7	0	42,86	14,29	42,86
МБОУ «СОШ №10» города Губкина Белгородской области	18	0	38,89	50	11,11
МАОУ «СОШ № 12 с углубленным изучением отдельных предметов» города Губкина Белгородской области	110	3,64	44,55	29,09	22,73
МБОУ «Троицкая средняя общеобразовательная школа»	38	7,89	26,32	31,58	34,21
МАОУ «СОШ № 1 с углубленным изучением отдельных предметов» города Губкина, Белгородской области	57	0	33,33	33,33	33,33

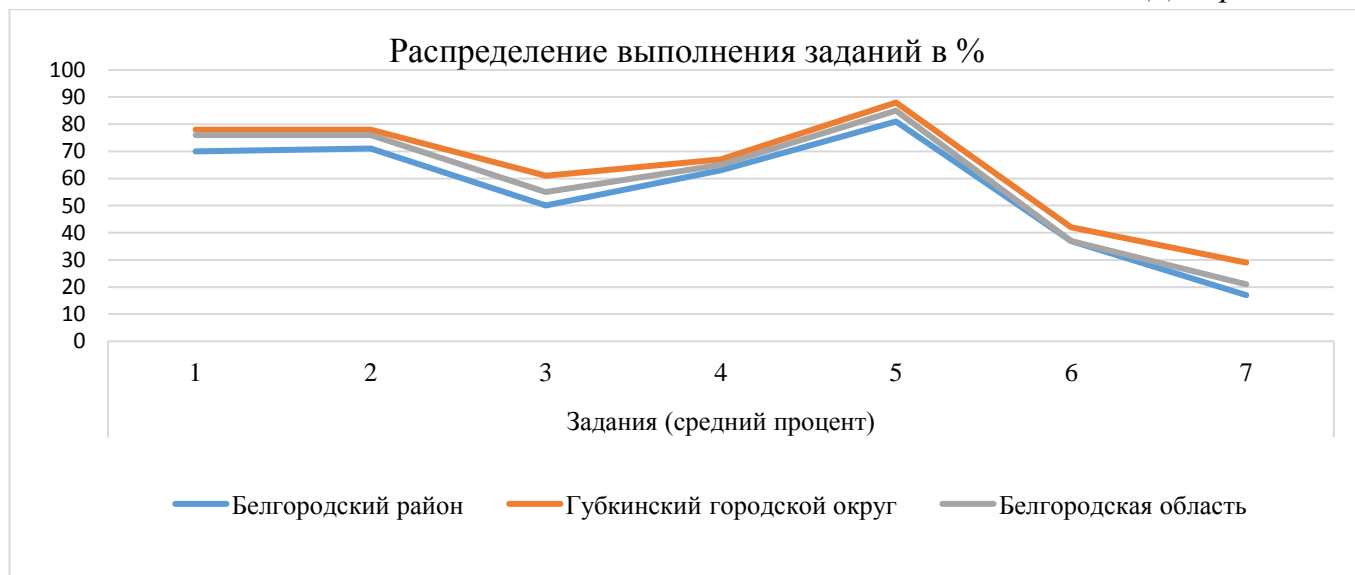
МБОУ «Боброводворская средняя общеобразовательная школа»	21	9,52	38,1	42,86	9,52
МБОУ «Уколовская основная общеобразовательная школа»	3	0	33,33	33,33	33,33
МБОУ «Основная общеобразовательная школа № 8» города Губкина Белгородской области	8	12,5	25	37,5	25
Всего по Губкинскому городскому округу	899	5,01	38,93	33,37	22,47

В 21 ОО (из 31) качество знаний по результатам выполнения диагностических работ составило более 50 %, что составляет 67,7 % от общего количества ОО Белгородского района.

Проведя анализ диаграммы, построенной на основании статистических данных выполнения заданий обучающимися можно отметить, что в Белгородском районе и Губкинском городском округе не выявлены признаки необъективности результатов по итогам проведения РДР в 8 классах (Диаграмма 1.1.).

Статистика выполнения заданий обучающимися

Диаграмма 1.1



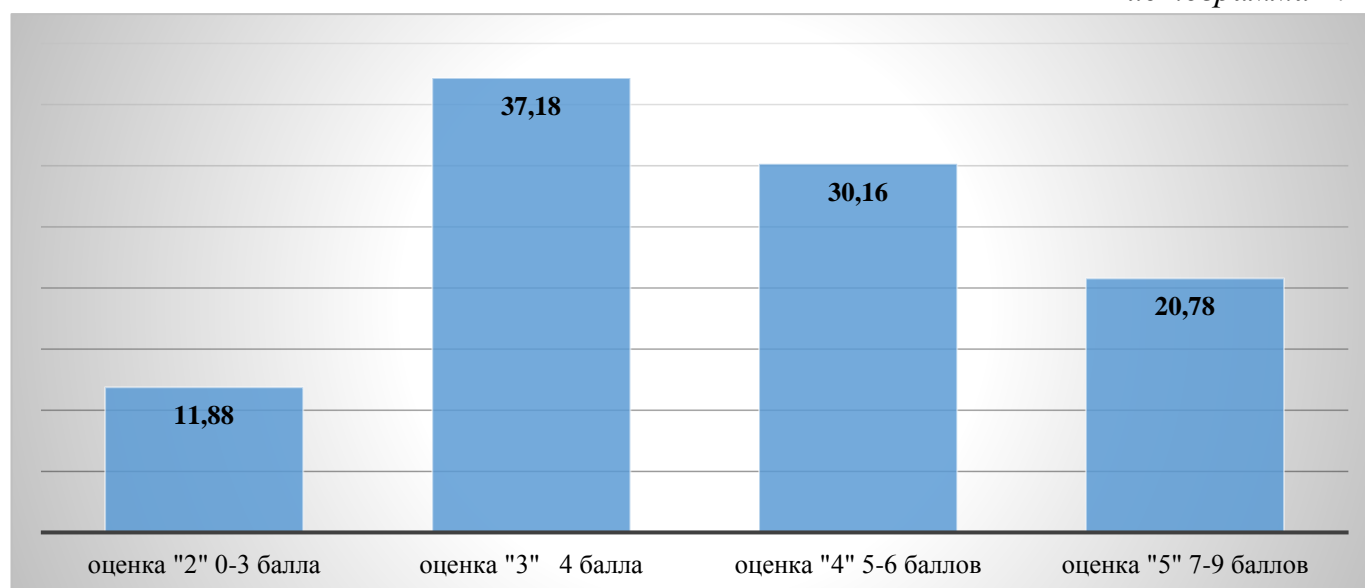
Анализ результатов «пилотных районов» позволяет говорить о том, что разработанный инструментарий для проведения внутрорегионального анализа оценки качества общего образования, в том числе модуля «Оценка качества образования» на ИСОУ «Виртуальная школа» можно рекомендовать для организации и проведения независимой оценки качества подготовки обучающихся на региональном, муниципальном и школьном уровнях.

II. Обобщенные результаты РДР по математике в 8 классах ОО Белгородской области

Распределение обучающихся 8 классов ОО Белгородской области выполнявших диагностическую работу по математике по группам в соответствии с полученными отметками представлено на гистограмме 2.1.

Распределение обучающихся по группам в соответствии с полученными отметками

Гистограмма 2.1.



Приведенное распределение свидетельствует о том, что сложность работы в целом соответствовала познавательным возможностям восьмиклассников, участвующим в исследовании.

Этот вывод подтверждается также данными, представленными в таблице 2.1. более 50 % участников исследования показали хорошие и отличные результаты.

Таблица 2.1.

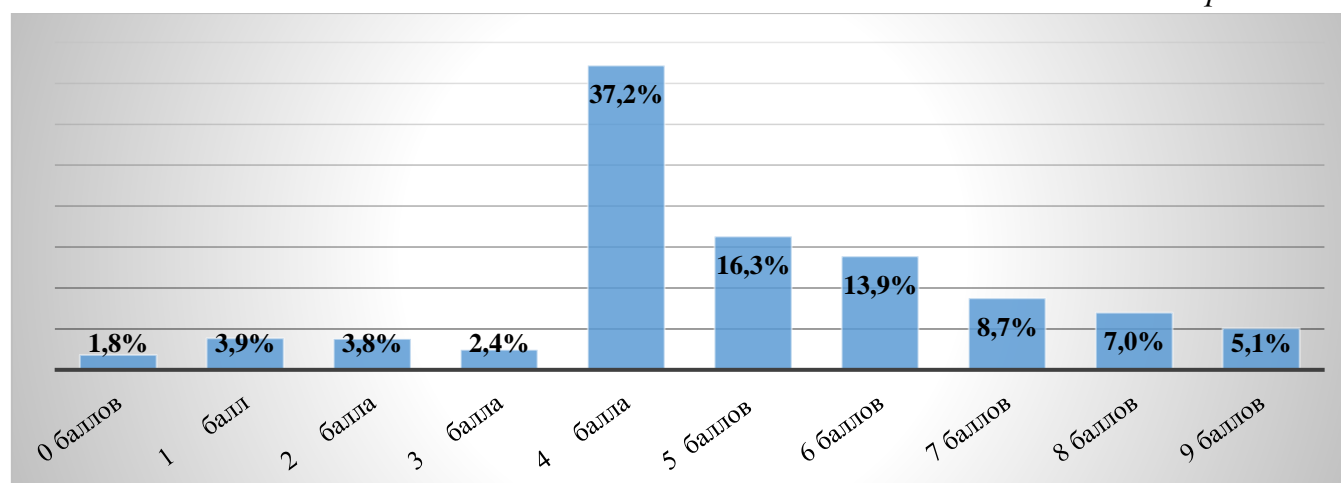
Отметка	«2»	«3»	«4»	«5»
Диапазон работы	0-3	4	5-6	7-9
Белгородская область	11,88%	37,18%	30,16%	20,78%

На гистограмме 2.2. представлено распределение первичных баллов, полученных участниками исследования по результатам проверки КИМ при максимально возможном значении первичного балла – 9.

Распределение первичных баллов, полученных участниками исследования по результатам проверки КИМ

Максимальный первичный балл: 9

Гистограмма 2.2.



Анализируя данные гистограммы следует отметить, что на границе отметки «3» (отметка «3» - 4 балла) имеется «пик» по количеству участников, набравших «пограничное» количество баллов.

53 (1,8%) участника диагностического исследования не набрали ни одного балла, 9 баллов набрали 148 (5,1 %) человек.

В таблице 2.2. представлены статистические данные по отметкам, полученным участниками исследования в разрезе ОО Белгородской области.

Статистика по отметкам, полученным участниками исследования

Таблица 2.2.

	Писали работу	Распределение оценок в %			
		2	3	4	5
Алексеевский район	32	0	50	37,5	12,5
МБОУ «Хотмыжская СОШ»	10	0	50	30	20
МБОУ «Стригуновская СОШ»	20	25	55	15	5
МБОУ «Новоборисовская СОШ имени Сырового А. В.»	11	0	45,45	54,55	0
Белгородский район	1077	15,97	33,61	29,06	21,36
МОУ «Ракитянская СОШ № 1»	47	36,17	40,43	8,51	14,89
Борисовский район	41	12,2	51,22	29,27	7,32
Ломовская средняя общеобразовательная школа	13	30,77	23,08	23,08	23,08
МБОУ "Большехаланская СОШ"	6	66,67	16,67	16,67	0
Волоконовский район	37	5,41	43,24	35,14	16,22
Средняя общеобразовательная школа № 29	47	19,15	38,3	25,53	17,02
Средняя общеобразовательная школа № 21	72	9,72	34,72	37,5	18,06
Средняя общеобразовательная школа № 16	36	0	44,44	38,89	16,67
Грайворонский район	172	13,37	40,12	24,42	22,09
МОУ "Вязовская средняя общеобразовательная школа"	8	0	50	50	0
муниципальное общеобразовательное учреждение «Сергиевская средняя общеобразовательная школа»	13	30,77	30,77	23,08	15,38
Губкинский городской округ	899	5,23	38,93	33,37	22,47
МБОУ «Беленихинская СОШ»	15	6,67	40	20	33,33
МБОУ «Радьковская СОШ»	8	0	37,5	25	37,5
МБОУ «Холоднянская СОШ»	13	23,08	38,46	38,46	0
МБОУ «Береговская СОШ»	11	81,82	0	0	18,18
МБОУ «Плотовская СОШ»	8	37,5	0	50	12,5
МБОУ «Подолешенская СОШ»	6	0	33,33	50	16,67
МБОУ «Маломаяченская СОШ»	7	14,29	14,29	57,14	14,29
Ивнянский район	79	17,72	43,04	25,32	13,92
МОУ «Дубовская СОШ с УИОП»	115	7,83	50,43	23,48	18,26
МОУ «Октябрьская СОШ им. Ю. Чумака»	69	15,94	37,68	24,64	21,74
МОУ «Мясоедовская ООШ»	8	0	25	50	25
МОУ «Комсомольская СОШ»	12	16,67	8,33	25	50
МОУ «Ближнеигуменская СОШ»	26	26,92	19,23	26,92	26,92
МОУ «Ериковская ООШ»	2	0	100	0	0
МОУ «Веселопанская СОШ»	38	31,58	31,58	26,32	10,53
МОУ «Разуменская СОШ №2»	73	24,66	28,77	31,51	15,07
МОУ «Майская гимназия»	110	4,55	25,45	30	40
МОУ «Журавлевская СОШ»	10	0	30	20	50

МОУ «Петровская ООШ»	4	0	75	0	25
МОУ «Бессоновская СОШ»	35	14,29	45,71	20	20
МОУ «Северная СОШ №2»	94	0	29,79	44,68	25,53
МОУ «Тавровская СОШ»	71	15,49	23,94	26,76	33,8
МОУ «Беломестненская СОШ»	14	28,57	21,43	35,71	14,29
МОУ «Головинская СОШ»	14	0	50	35,71	14,29
МОУ «Пушкарская СОШ»	36	5,56	27,78	50	16,67
МОУ «Крутоложская ООШ»	11	18,18	45,45	36,36	0
МОУ «Яснозоренская СОШ»	27	29,63	51,85	11,11	7,41
МОУ «Солохинская СОШ»	4	0	100	0	0
МОУ «Разуменская СОШ №1»	66	16,67	27,27	25,76	30,3
МОУ «Краснохуторская ООШ»	5	20	40	20	20
МОУ «Стрелецкая СОШ»	29	37,93	24,14	27,59	10,34
МОУ «Разуменская СОШ №3»	51	27,45	31,37	31,37	9,8
МОУ «Хохловская СОШ»	9	0	33,33	33,33	33,33
МОУ «Никольская средняя школа»	28	21,43	46,43	17,86	14,29
МОУ «Щетиновская СОШ»	11	9,09	72,73	18,18	0
МОУ «Северная СОШ №1»	26	19,23	42,31	34,62	3,85
МОУ «Отрадененская ООШ»	8	75	0	25	0
МОУ «Краснооктябрьская СОШ»	22	31,82	22,73	22,73	22,73
МОУ «Беловская СОШ»	30	26,67	30	30	13,33
МОУ «Новосадовская СОШ»	19	31,58	26,32	36,84	5,26
Корочанский район	19	42,11	21,05	21,05	15,79
Муниципальное бюджетное общеобразовательное учреждение «Прибрежная основная общеобразовательная школа Новооскольского района Белгородской области»	7	14,29	42,86	28,57	14,29
Муниципальное бюджетное общеобразовательное учреждение "Солонец-Полянская основная общеобразовательная школа Новооскольского района Белгородской области"	3	0	66,67	33,33	0
Муниципальное бюджетное общеобразовательное учреждение «Ярская средняя общеобразовательная школа Новооскольского района Белгородской области»	8	0	12,5	62,5	25
муниципальное бюджетное общеобразовательное учреждение «Львовская средняя общеобразовательная школа Новооскольского района Белгородской области»	10	0	50	10	40
Муниципальное бюджетное общеобразовательное учреждение «Старобезгинская средняя общеобразовательная школа Новооскольского района Белгородской области»	16	0	43,75	25	31,25
Красненский район	19	0	36,84	47,37	15,79
МБОУ «Староивановская СОШ»	17	0	41,18	41,18	17,65
МБОУ «Волчье-Александровская СОШ»	11	0	54,55	27,27	18,18
МБОУ «Фощеватовская СОШ»	9	22,22	33,33	33,33	11,11
Красногвардейский район	40	0	47,5	25	27,5
МБОУ «Веселовская средняя общеобразовательная школа имени Героя Социалистического Труда Я.Т.Кирилихина» Красногвардейского района Белгородской области»	24	0	50	37,5	12,5

Муниципальное бюджетное общеобразовательное учреждение «Ливенская средняя общеобразовательная школа №2»	16	0	43,75	6,25	50
Краснояржский район	21	19,05	38,1	33,33	9,52
МОУ Советская СОШ	16	0	68,75	18,75	12,5
МОУ Ильинская СОШ	16	0	31,25	56,25	12,5
Новооскольский район	44	2,27	40,91	29,55	27,27
МБОУ «Истобнянская средняя общеобразовательная школа» Губкинского района Белгородской области	6	0	66,67	16,67	16,67
МАОУ «Средняя общеобразовательная школа № 16» города Губкина Белгородской области	71	0	35,21	33,8	30,99
МБОУ «Аверинская СОШ» Губкинского района Белгородской области	18	11,11	44,44	16,67	27,78
МАОУ «Гимназия № 6» города Губкина Белгородской области	43	9,3	25,58	39,53	25,58
МБОУ «Никаноровская СОШ» Губкинского района Белгородской области	12	16,67	58,33	8,33	16,67
МБОУ «Толстянская средняя общеобразовательная школа»	10	0	50	30	20
МБОУ «Коньшинская средняя общеобразовательная школа»	5	0	40	40	20
МБОУ «Казацкостепская основная общеобразовательная школа»	1	0	0	0	100
МБОУ «Сапрыкинская основная общеобразовательная школа» Губкинского района Белгородской области	5	20	40	20	20
МБОУ «Богословская основная общеобразовательная школа»	3	0	66,67	33,33	0
МАОУ «Средняя общеобразовательная школа № 17» города Губкина Белгородской области	68	5,88	35,29	44,12	14,71
МБОУ «СОШ № 7» города Губкина Белгородской области	25	4	28	40	28
МБОУ «СОШ № 3» города Губкина Белгородской области	20	5	65	20	10
МБОУ «Чуевская средняя общеобразовательная школа» им. Н.Я.Чуева Губкинского района Белгородской области	11	0	18,18	54,55	27,27
МБОУ «Вислодубравская средняя общеобразовательная школа» Губкинского района Белгородской области	5	0	40	20	40
МБОУ «Ивановская основная общеобразовательная школа»	6	0	33,33	50	16,67
МБОУ «СОШ № 13 с углубленным изучением отдельных предметов» города Губкина Белгородской области	73	4,11	50,68	31,51	13,7
МБОУ «СОШ №11» города Губкина Белгородской области	44	0	20,45	54,55	25
МБОУ «Средняя общеобразовательная школа № 15» города Губкина Белгородской области	62	11,29	46,77	25,81	16,13
МБОУ «Сергиевская средняя общеобразовательная школа»	13	0	38,46	46,15	15,38
МАОУ «Лицей № 5» города Губкина Белгородской области	46	0	23,91	41,3	34,78
МБОУ «Архангельская средняя общеобразовательная школа»	7	0	42,86	14,29	42,86

МБОУ «СОШ №10» города Губкина Белгородской области	18	0	38,89	50	11,11
МАОУ «СОШ № 12 с углубленным изучением отдельных предметов» города Губкина Белгородской области	110	3,64	44,55	29,09	22,73
МБОУ «Троицкая средняя общеобразовательная школа»	38	7,89	26,32	31,58	34,21
МАОУ «СОШ № 1 с углубленным изучением отдельных предметов» города Губкина, Белгородской области	57	0	33,33	33,33	33,33
МБОУ «Боброводворская средняя общеобразовательная школа»	21	9,52	38,1	42,86	9,52
МАОУ «СОШ № 2 с углубленным изучением отдельных предметов» города Губкина Белгородской области	47	19,15	48,94	17,02	14,89
МБОУ «Уколовская основная общеобразовательная школа»	3	0	33,33	33,33	33,33
МБОУ «Скороднянская средняя общеобразовательная школа»	43	6,98	48,84	25,58	18,6
МБОУ «Основная общеобразовательная школа № 8» города Губкина Белгородской области	8	12,5	25	37,5	25
Прохоровский район	68	25	25	30,88	19,12
МБОУ «Бутовская СОШ Яковлевского района Белгородской области»	8	25	62,5	0	12,5
МБОУ «Алексеевская СОШ Яковлевского района Белгородской области»	15	6,67	33,33	13,33	46,67
МБОУ «Яковлевская СОШ Яковлевского района Белгородской области»	23	8,7	39,13	26,09	26,09
МБОУ «Кривцовская СОШ Яковлевского района Белгородской области»	13	7,69	61,54	23,08	7,69
Ракитянский район	47	36,17	40,43	8,51	14,89
МБОУ «Сафоновская ООШ»	10	20	40	40	0
МБОУ «Верхопенская СОШ им.М.Р.Абросимова»	20	20	50	20	10
МБОУ «Вознесенская СОШ»	17	11,76	47,06	23,53	17,65
МБОУ «СОШ №2 п. Ивня»	13	23,08	30,77	30,77	15,38
МБОУ «Хомутчанская СОШ»	10	10	60	10	20
МБОУ «Песчанская СОШ»	9	22,22	22,22	33,33	22,22
Старооскольский городской округ	38	23,68	23,68	26,32	26,32
Максимовская СОШ	14	14,29	35,71	42,86	7,14
П-Цепляевская СОШ	11	18,18	27,27	36,36	18,18
Б-Колодезянская СОШ	7	28,57	42,86	14,29	14,29
Чернянский район	42	0	47,62	38,1	14,29
МБОУ «СОШ с. Кочегуры»	6	0	66,67	33,33	0
МОУ СОШ с.Ездочное	24	0	37,5	41,67	20,83
МОУ «Волотовская средняя общеобразовательная школа»	9	0	66,67	22,22	11,11
МБОУ «СОШ с.Русская Халань Чернянского района Белгородской области»	3	0	33,33	66,67	0
Шебекинский район	32	18,75	34,38	34,38	12,5
МБОУ «Гора-Подольская СОШ»	21	9,52	52,38	14,29	23,81
МБОУ «Средняя общеобразовательная школа им. В.Г. Шухова» г. Грайворона	49	18,37	38,78	24,49	18,37

МБОУ «Головчинская средняя общеобразовательная школа с углубленным изучением отдельных предметов»	71	16,9	33,8	29,58	19,72
МБОУ «Средняя школа с углубленным изучением отдельных предметов» г.Грайворон	31	0	48,39	19,35	32,26
Яковлевский район	59	10,17	45,76	18,64	25,42
МОУ Сетищенская ООШ	3	0	66,67	33,33	0
МОУ «Новоуколовская средняя общеобразовательная школа»	16	0	31,25	50	18,75
г. Белгород	155	10,32	38,06	34,19	17,42
МБОУ «Основная общеобразовательная Обуховская школа»	13	30,77	7,69	46,15	15,38
МБОУ «Основная общеобразовательная Курская школа»	12	8,33	41,67	25	25
МБОУ «Образовательный комплекс "Озёрки"»	13	30,77	23,08	7,69	38,46
Белгородская область	2921	11,88	37,18	30,16	20,78

В результате проведения диагностической работы выявлены 3 ОО с низким уровнем общеобразовательной подготовки обучающихся 8 классов по математике (Таблица 2.3.), в которых количество участников, получивших по итогам работы отметку «2» составило более 50 %, что составляет 2,5 % от общего количества ОО, принявших участие в РДР.

ОО, в которых количество участников, получивших «2» балла, составляет более 50 % по итогам диагностической работы

Таблица 2.3.

		Писали работу	Распределение оценок в %			
			2	3	4	5
1.	МБОУ "Большехаланская СОШ" Борисовского района	6	66,67	16,67	16,67	0
2.	МБОУ «Береговская СОШ» Губкинского городского округа	11	81,82	0	0	18,18
3.	МОУ «Отраденская ООШ» Ивнянского района	8	75	0	25	0

Только в 60 ОО Белгородской области (50,4 % от общего числа ОО, участвующих в РДР) качество знаний по результатам выполнения диагностической работы составила более или равно 50 % (Таблица 2.4.).

Качество знаний обучающихся, принявших участие в РДР 8 классов по математике в Белгородской области

Таблица 2.4.

		Писали работу	Распределение оценок в %			
			2	3	4	5
1	МБОУ «Хотмыжская СОШ»	10	0	50	30	20
2	МБОУ «Новоборисовская СОШ имени Сырового А. В.»	11	0	45,45	54,55	0
3	Средняя общеобразовательная школа № 21	72	9,72	34,72	37,5	18,06
4	Средняя общеобразовательная школа № 16	36	0	44,44	38,89	16,67
5	МОУ "Вязовская средняя общеобразовательная школа"	8	0	50	50	0
6	МБОУ «Беленихинская СОШ»	15	6,67	40	20	33,33
7	МБОУ «Радьковская СОШ»	8	0	37,5	25	37,5
8	МБОУ «Плотовская СОШ»	8	37,5	0	50	12,5
9	МБОУ «Подолешенская СОШ»	6	0	33,33	50	16,67

10	МБОУ «Маломаяченская СОШ»	7	14,29	14,29	57,14	14,29
11	МОУ «Мясоедовская ООШ»	8	0	25	50	25
12	МОУ «Комсомольская СОШ»	12	16,67	8,33	25	50
13	МОУ «Ближнеиугуменская СОШ»	26	26,92	19,23	26,92	26,92
14	МОУ «Майская гимназия»	110	4,55	25,45	30	40
15	МОУ «Журавлевская СОШ»	10	0	30	20	50
16	МОУ «Северная СОШ №2»	94	0	29,79	44,68	25,53
17	МОУ «Тавровская СОШ»	71	15,49	23,94	26,76	33,8
18	МОУ «Беломестненская СОШ»	14	28,57	21,43	35,71	14,29
19	МОУ «Головинская СОШ»	14	0	50	35,71	14,29
20	МОУ «Пушкарская СОШ»	36	5,56	27,78	50	16,67
21	МОУ «Разуменская СОШ №1»	66	16,67	27,27	25,76	30,3
22	МОУ «Хохловская СОШ»	9	0	33,33	33,33	33,33
23	Муниципальное бюджетное общеобразовательное учреждение «Ярская средняя общеобразовательная школа Новооскольского района Белгородской области»	8	0	12,5	62,5	25
24	муниципальное бюджетное общеобразовательное учреждение «Львовская средняя общеобразовательная школа Новооскольского района Белгородской области»	10	0	50	10	40
25	Муниципальное бюджетное общеобразовательное учреждение «Старобезгинская средняя общеобразовательная школа Новооскольского района Белгородской области»	16	0	43,75	25	31,25
26	МБОУ «Староивановская СОШ»	17	0	41,18	41,18	17,65
27	МБОУ «Веселовская средняя общеобразовательная школа имени Героя Социалистического Труда Я.Т.Кирилихина» Красногвардейского района Белгородской области»	24	0	50	37,5	12,5
28	Муниципальное бюджетное общеобразовательное учреждение «Ливенская средняя общеобразовательная школа №2»	16	0	43,75	6,25	50
29	МОУ Ильинская СОШ	16	0	31,25	56,25	12,5
30	МАОУ «Средняя общеобразовательная школа № 16» города Губкина Белгородской области	71	0	35,21	33,8	30,99
31	МАОУ «Гимназия № 6» города Губкина Белгородской области	43	9,3	25,58	39,53	25,58
32	МБОУ «Толстянская средняя общеобразовательная школа»	10	0	50	30	20
33	МБОУ «Коньшинская средняя общеобразовательная школа»	5	0	40	40	20
34	МБОУ «Казацкостепская основная общеобразовательная школа»	1	0	0	0	100
35	МАОУ «Средняя общеобразовательная школа № 17» города Губкина Белгородской области	68	5,88	35,29	44,12	14,71
36	МБОУ «СОШ № 7» города Губкина Белгородской области	25	4	28	40	28
37	МБОУ «Чуевская средняя общеобразовательная школа» им. Н.Я.Чуева Губкинского района Белгородской области	11	0	18,18	54,55	27,27

38	МБОУ «Вислодубравская средняя общеобразовательная школа» Губкинского района Белгородской области	5	0	40	20	40
39	МБОУ «Ивановская основная общеобразовательная школа»	6	0	33,33	50	16,67
40	МБОУ «СОШ №11» города Губкина Белгородской области	44	0	20,45	54,55	25
41	МБОУ «Сергиевская средняя общеобразовательная школа»	13	0	38,46	46,15	15,38
42	МАОУ «Лицей № 5» города Губкина Белгородской области	46	0	23,91	41,3	34,78
43	МБОУ «Архангельская средняя общеобразовательная школа»	7	0	42,86	14,29	42,86
44	МБОУ «СОШ №10» города Губкина Белгородской области	18	0	38,89	50	11,11
45	МАОУ «СОШ № 12 с углубленным изучением отдельных предметов» города Губкина Белгородской области	110	3,64	44,55	29,09	22,73
46	МБОУ «Троицкая средняя общеобразовательная школа»	38	7,89	26,32	31,58	34,21
47	МАОУ «СОШ № 1 с углубленным изучением отдельных предметов» города Губкина, Белгородской области	57	0	33,33	33,33	33,33
48	МБОУ «Боброводворская средняя общеобразовательная школа»	21	9,52	38,1	42,86	9,52
49	МБОУ «Уколовская основная общеобразовательная школа»	3	0	33,33	33,33	33,33
50	МБОУ «Основная общеобразовательная школа	8	12,5	25	37,5	25
51	МБОУ «Алексеевская СОШ Яковлевского района Белгородской области»	15	6,67	33,33	13,33	46,67
52	МБОУ «Яковлевская СОШ Яковлевского района Белгородской области»	23	8,7	39,13	26,09	26,09
53	МБОУ «Песчанская СОШ»	9	22,22	22,22	33,33	22,22
54	Максимовская СОШ	14	14,29	35,71	42,86	7,14
55	П-Цепляевская СОШ	11	18,18	27,27	36,36	18,18
56	МОУ СОШ с.Ездочное	24	0	37,5	41,67	20,83
56	МБОУ «СОШ с.Русская Халань Чернянского района Белгородской области»	3	0	33,33	66,67	0
57	МБОУ «Средняя школа с углубленным изучением отдельных предметов» г.Грайворон	31	0	48,39	19,35	32,26
58	МОУ «Новоуколовская средняя общеобразовательная школа»	16	0	31,25	50	18,75
59	МБОУ «Основная общеобразовательная Обуховская школа»	13	30,77	7,69	46,15	15,38
60	МБОУ «Основная общеобразовательная Курская школа»	12	8,33	41,67	25	25

По качеству знаний участников диагностического исследования муниципальные образования распределились на группы: 1 группа – качество знаний от 0 до 25 (1 муниципальных образований); 2 группа – качество знаний – от 25 до 50 (9 муниципальных образований); качество знаний 50- 64 (9 муниципальных образований) (Таблица 2.5.).

Качество знаний обучающихся, участвовавших в исследовании в разрезе муниципальных образований

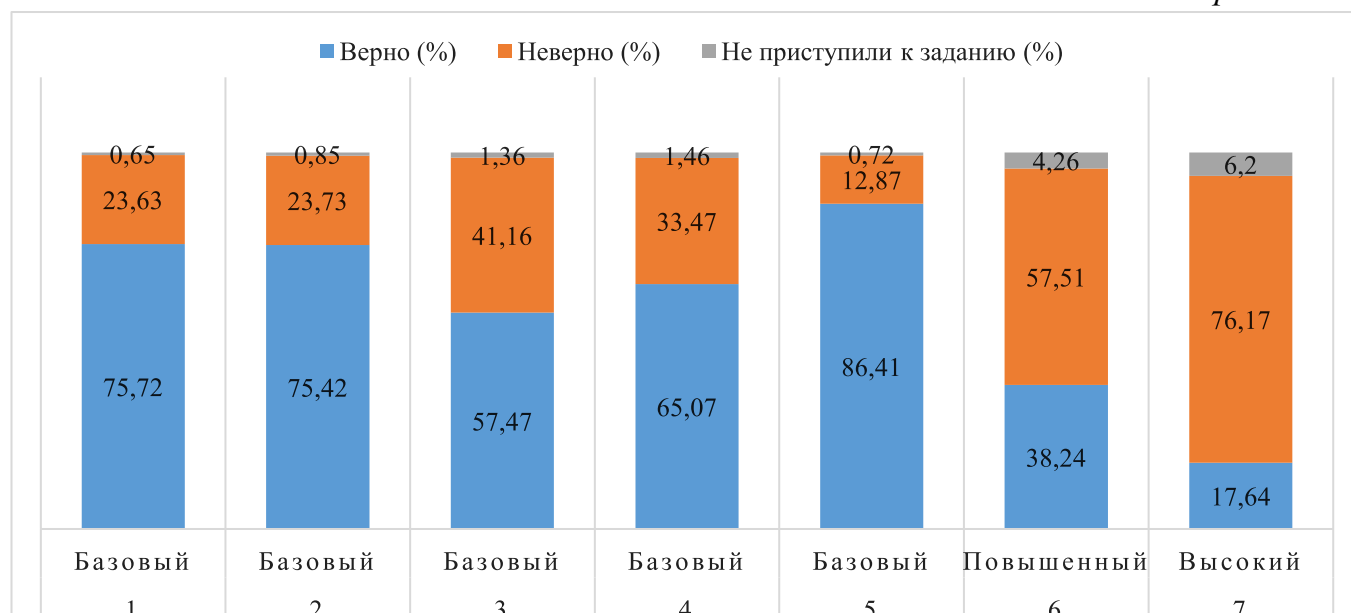
Таблица 2.5.

Наименование муниципального образования	Кол-во участников	Распределение групп баллов в %			
		«2»	«3»	«4»	«5»
1 группа (качество 0 – 25)					
Ракитянский район	47	36,17	40,43	8,51	14,89
2 группа (качество знаний 25 – 50)					
Борисовский район	41	12,2	51,22	29,27	7,32
Корочанский район	19	42,11	21,05	21,05	15,79
Краснояржужский район	21	19,05	38,1	33,33	9,52
Прохоровский район	68	25	25	30,88	19,12
Яковлевский район	59	10,17	45,76	18,64	25,42
Ивнянский район	79	17,72	43,04	25,32	13,92
Шебекинский район	32	18,75	34,38	34,38	12,5
Грайворонский район	172	13,37	40,12	24,42	22,09
Алексеевский район	32	0	50	37,5	12,5
3 группа (качество знаний 50 – 64)					
г. Белгород	155	10,32	38,06	34,19	17,42
Старооскольский городской округ	38	23,68	23,68	26,32	26,32
Белгородский район	1077	15,97	33,61	29,06	21,36
Новооскольский район	44	2,27	40,91	29,55	27,27
Волоконовский район	37	5,41	43,24	35,14	16,22
Красногвардейский район	40	0	47,5	25	27,5
Губкинский городской округ	899	5,23	38,93	33,37	22,47
Чернянский район	42	0	47,62	38,1	14,29
Красненский район	19	0	36,84	47,37	15,79
Всего по области	2921	11,88	37,18	30,16	20,78

Сводные итоги по всей выборке подтверждают качество апробированного инструментария, так как низкий результат качества знаний показали большинство общеобразовательных организации, из отобранных по признаку «низкие образовательные результаты по математике» по РДР 2016 года и ОГЭ 2017 года.

Решаемость заданий в результате проведения РДР в 8 классах ОО Белгородской области представлено на гистограмме 2.3.

Гистограмма 2.3.

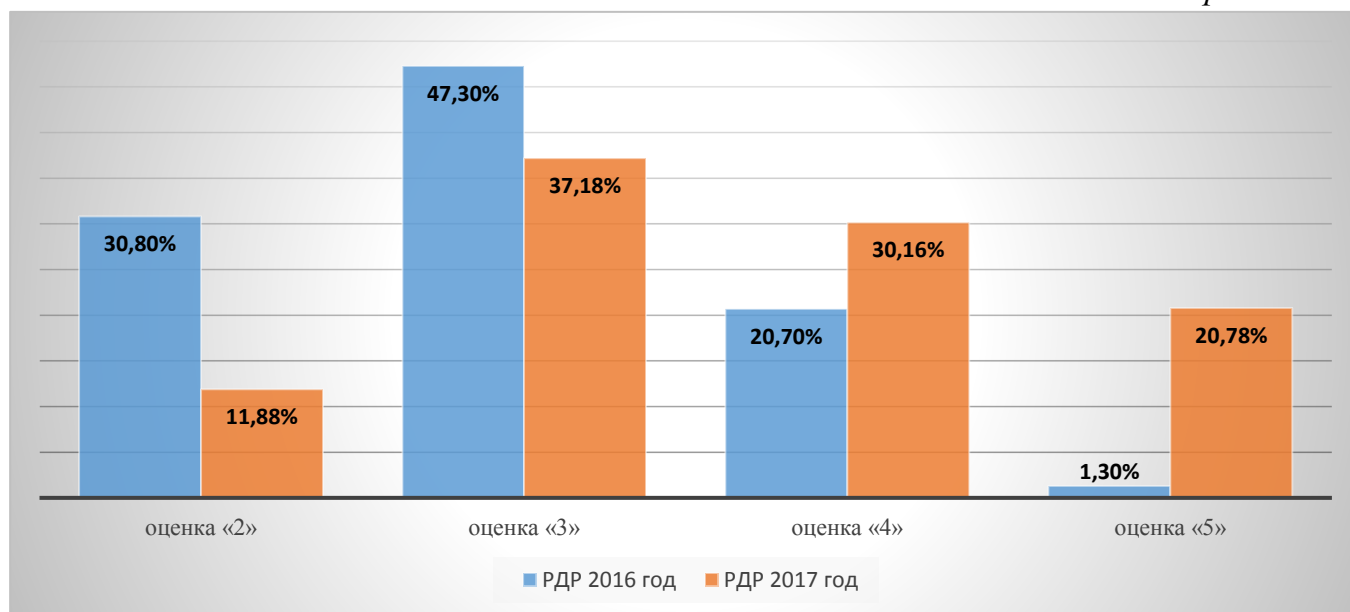


Анализируя данные гистограммы следует отметить, что на границе отметки «4» (отметка «4» - 5-6 баллов) имеется «пик» по количеству участников, набравших «пограничное» количество баллов.

Проанализировав результаты распределения по группам в соответствии с полученными отметками учащимися 8 классов Белгородской области, проведенную 29 ноября 2016 года и 29 ноября 2017 года, можно сказать о повышении качества знаний учащихся и объективности при проведении РДР в ОО Белгородской области.

Распределение по группам в соответствии с полученными отметками

Гистограмма 2.4.



Стоит отметить, что по результатам проведения РДР нельзя делать вывод о качестве математического образования на региональном уровне и на уровне муниципальных образований. Однако, анализ результатов диагностического исследования даст возможность органам, осуществляющим управление в сфере образования муниципальных районов и городских округов, организовать работу по повышению уровня математического образования в ОО, участвовавших в исследовании.

Результаты диагностической работы могут быть использованы для построения индивидуальных образовательных траекторий, учащихся при изучении курса математики, а также для организации работы с ОО, показавшими низкие результаты, по повышению качества математического образования.

Выводы по использованию апробации инструментария.

Апробация программного обеспечения для автоматической обработки результатов региональных диагностических исследований - модуля «Оценка качества образования» на ИСОУ «Виртуальная школа» позволила обеспечить сбор, автоматическую обработку полученной в результате заполнения протоколов проверочных работ информации и формирование статистических отчетов по стандартным показателям (количество

обучающихся, выполнивших работу; процентное выполнение заданий от максимально

возможного количества баллов; первичный балл; отметка; средний % выполнения работы; средний балл в разрезе каждого уровня; средняя оценка в разрезе каждого уровня; средний % выполнения работы в разрезе каждого уровня; % по проверяемым умениям). А также статистических отчетов: «Распределение первичного балла по вариантам», «Распределение отметок по вариантам», «Статистика по оценкам», «Решаемость заданий по уровням», доступных на региональном, муниципальном и школьном уровнях.

Т.о., введение современных инструментов и процедур оценки качества на региональном уровне должно сопровождаться повышением информационной прозрачности деятельности системы общего образования Белгородской области, развитием механизмов обратной связи и анализом актуальности проведения оценочных процедур.

Целесообразно использовать модуль «Оценка качества образования» на ИСОУ «Виртуальная школа» на муниципальном и школьном уровнях, при условии использования стандартизированных КИМов, прошедших экспертизу и сохранения объективности проведения процедуры оценки качества образования на всех этапах.

Методист отдела мониторинга
качества образования
ОГБУ «БелРЦОКО»



А.С. Майорова